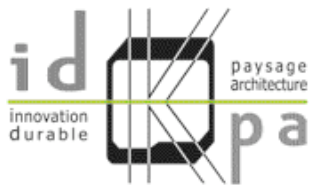


DE L'IDÉE *au projet...*

Consultez-nous :

La première réunion de travail
et le devis sont gratuits.



Contact : Sabine Prouille
Architecte DPLG & Paysagiste
Expert certifié en Rénovation Énergétique
2, rue de la Lys 59253 La Gorgue
Tél : 06.34.07.33.22 / 03.61.45.63.71
Mail : info@idkpa.com
Site : www.idkpa.com

L'agence IDKPA s'inscrit dans une démarche d'approche environnementale de l'urbanisme visant à associer paysage et architecture, mais aussi innovation et créativité dans le champ du développement durable. Le K (Kelvin), au cœur de ses préoccupations, symbolise l'isolation du bâti, les économies d'énergie, les énergies renouvelables, plus globalement la transition énergétique. L'approche d'IDKPA est de mettre en valeur le caractère architectural, paysager et artistique du lieu, avec dynamisme et originalité, en personnalisant les projets et en leur donnant une qualité environnementale et durable.



Contact : Jacques Parent
Consultant
10 rue des Lilas 59660 Merville
Tél : 06 79 82 75 74
Mail : ineditconseil@gmail.com
Site : www.ineditconseil.fr

Avec un réseau de partenaires, la société Inédit conseil aide depuis plus de 10 ans les collectivités, les entreprises et les associations à concevoir et à monter des projets porteurs d'activités et d'emplois. La société Inédit conseil s'inscrit dans le champ du développement durable, de l'économie sociale et solidaire, de la démocratie participative, du développement social local...

Mise en page & Impression : Studio Lys Com. Avril 2015



DE L'IDÉE *au projet...*

Concevons ensemble vos services publics de proximité...

Vous avez des bâtiments inoccupés
auxquels vous recherchez une utilité.

Vos associations ou vos services communaux
ont des besoins de locaux supplémentaires.

Vous vous interrogez donc sur l'opportunité de réhabiliter
tel ou tel bâtiment ou alors de construire un équipement
neuf mieux isolé, plus économique en énergie.

Vous avez besoin de construire un multi-accueil pour les
jeunes enfants ou des bâtiments pour vos centres de loisirs
ou encore des locaux pour les activités de vos associations.

Il vous faut agrandir votre restaurant scolaire et concevoir
un espace de jeux pour les enfants.

Vous cherchez
à élaborer un projet
répondant aux besoins
de vos concitoyens.



La société Inédit Conseil et le cabinet IDKPA associent leurs
compétences pour vous aider à réaliser les études de faisabilité
pour passer de l'idée au projet.

L'agence IDKPA et la société Inédit conseil vous proposent des
solutions et vous aident à concevoir pour demain vos services
publics de proximité.

Pour passer de l'idée au projet et du projet à sa réalisation des études de faisabilité s'imposent...

Il est nécessaire de se doter :

- d'une aide à la décision,
- d'un dossier clair décrivant les tenants et les aboutissants du projet,

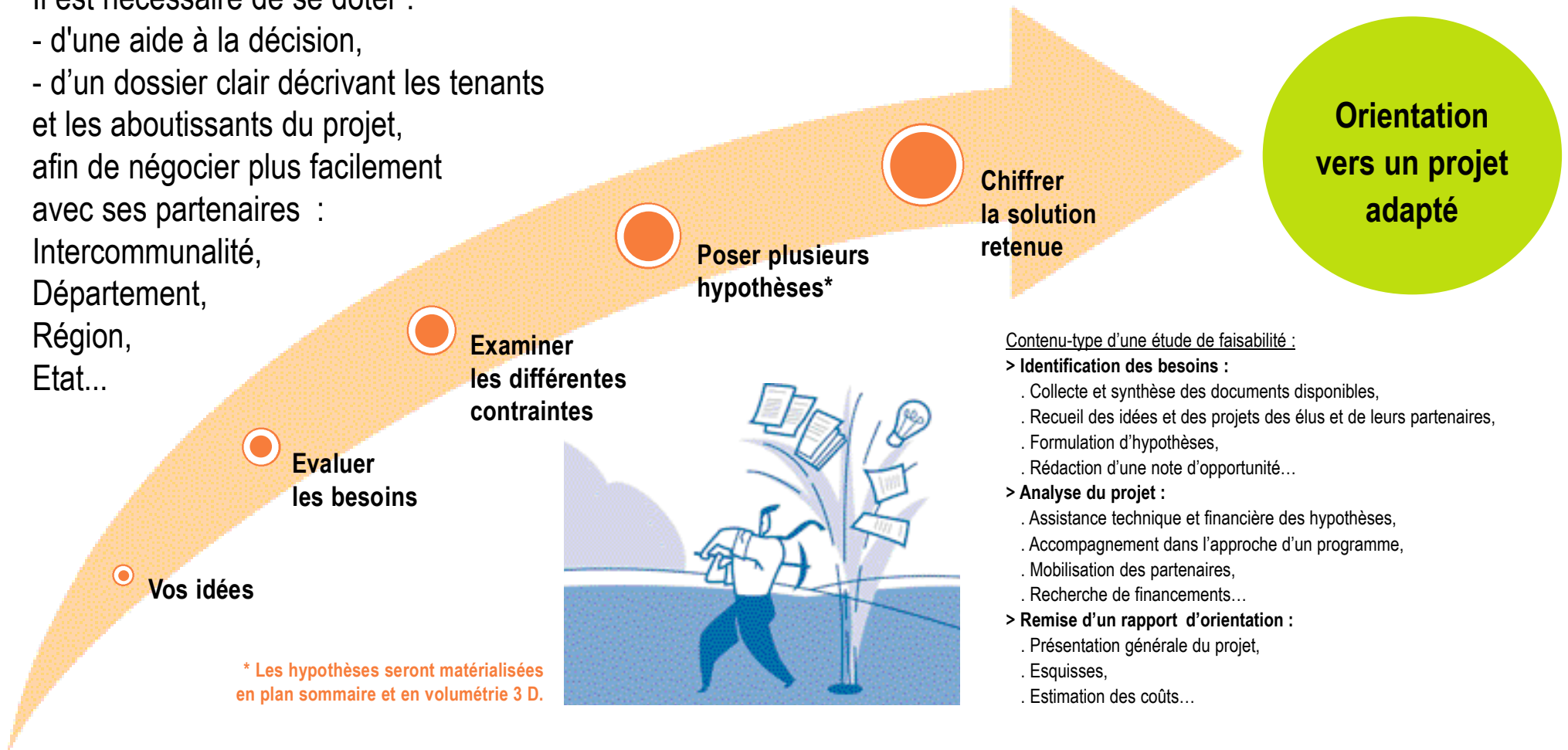
afin de négocier plus facilement avec ses partenaires :

Intercommunalité,

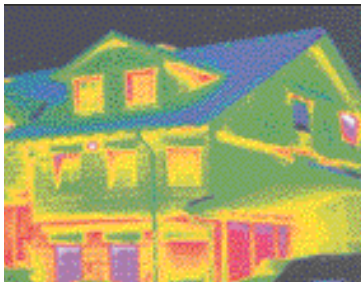
Département,

Région,

Etat...



Economie d'énergie



Service public de qualité



Eco-construction & énergie renouvelable



Cheminement doux & biodiversité



Lieu de vie et de projet



Espace de sport & lien social

